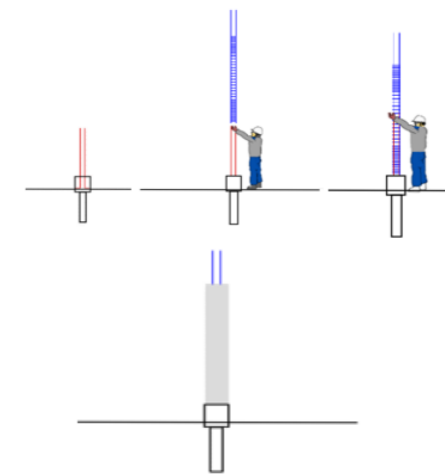


Matricule :

TITRE			
MAIN D'ŒUVRE			
MATERIAUX			
MATERIELS			
N°	DESIGNATION ET DETAIL DE L'OPERATION - CROQUIS	RISQUES	PREVENTIONS
1			
2			
3			
4			
5			



Vérifier périodiquement les accessoires de levage. Vérifier l'élingage. Guidage de la benne à béton. Utiliser des moyens de communication avec le grutier. Vérifier périodiquement la plateforme roulante. Port des EPI.

Couler la moitié du poteau. Vibrer la première partie pour chasser les bulles d'air. Couler la seconde partie du béton. Vibrer la deuxième partie du béton pour obtenir un béton lisse.

Coupure, écorchure, écrasement, pincement et chute de charge.

Empalement sur les acier, coupure, écorchure, chute de charge.

Chute de hauteur, écorchure, éclaboussure de béton, retombé de charge, bousculement.

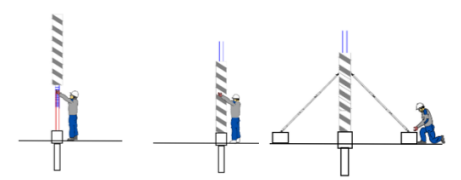
Enlever les étais tirant-poussant. Tirer sur le fil de fer à l'aide d'un outil afin d'ouvrir le coffrage. Retirer l'enveloppe.



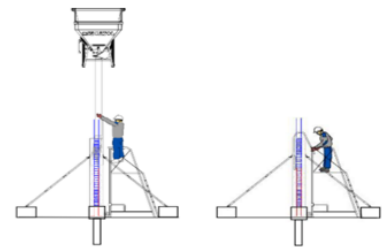
Poser le coffrage en carton sur l'emplacement prévu de façon précise contre les cales et vérifier son aplomb. Elayer le coffrage avec des tirant-poussants fixés sur des bloc béton.

Vérifier périodiquement les accessoires de levage. Vérifier l'élingage. Guidage de la cage d'armature. Utiliser des moyens de communication avec le grutier. Port des EPI.

Vérifier périodiquement les accessoires de levage. Vérifier l'élingage, Guidage du coffrage carton et utiliser des moyens de communication avec le grutier. Port des EPI



Dalle avec attente et traçage du poteau. Mettre le ferrailage du poteau en place, faire la jonction avec les attentes et placer les cales d'enrobage. Mettre des cales au droit du traçage.



Port des EPI

Ecrasement, coupure.

POTEAU COULE EN PLACE

Outils de maçon, grue, benne à béton, cales, aiguille vibrante, PIRL, élingue.

Etat de fin : Nous obtenons un poteau avec un béton bien lisse.

DR5 Info

Cage d'armature, coffrage carton, béton, cale d'enrobage.

1 Compagnon de l'équipe voile et un manœuvre.